



## Neue Trikots für die Spieser C-Jugend

Obwohl der Spielbetrieb des Jugendfußballs derzeit noch ruht, freut sich die C-Jugend von Borussia Spiesen über einen neuen Trikotsatz für die kommende Saison. Die Trikots wurden von EDEKA Hoffmann & Konrad in Spiesen gespendet, wofür sich die Spielerinnen und Spieler, Trainer und Eltern auf diesem Weg herzlich bedanken.

C-Jugend-Spielerinnen und Spieler, Peter Philipp (Jugendleiter links), Frank Muscala (Trainer, hintere Reihe links) und Paul Esser (Co-Trainer, hintere Reihe 3. von rechts), Bärbel Hoffmann (EDEKA Hoffmann&Konrad, rechts)

Foto: Markus Cochlovius



Der Galgenbergturm wurde bei der „Light of Night“ von der Firma tm-music-service komplett gemacht

## Das Quartiersprojekt „Spiesen-Elversberg“ informiert:

Umfrage zum Thema – Leben in  
Spiesen-Elversberg – Ihre Anregungen &  
Ideen sind gefragt!

Machen Sie mit!

<https://www.surveymonkey.de/r/CJ5L9SY>

Fragebögen sind auch im Rathaus hinterlegt.



Britta Wilkin, „Gesund Altern und  
Pflegen im Quartier“  
Hauptstraße 116  
66583 Spiesen-Elversberg  
bwilkin@lvsaarland.awo.org



### MIT VERSTÄRKUNG IN DIE NEUE SAISON



Am 24. Juni starteten die 1. und 2. Mannschaft mit der gezielten Vorbereitung auf die Saison 2021/2022, welche voraussichtlich Anfang August starten soll. Für diese kann Trainer Sascha Weller auf einen breiteren und verstärkten Kader setzen.

Bereits in der Winterpause sind Pascal Jörg und Nikos Halemeier von der DJK Elversberg zur Borussia gestoßen, kamen aber bislang Corona-bedingt noch zu keinem Spieleinsatz.

Aus der eigenen Jugend rückt Luka Balukcic in den Aktivenbereich auf.

Außerdem konnte Borussia Spiesen die Rückkehrer Meikel Dahm (TuS Rentrish) und Gordon La Quatra (FC Kutzhof) wieder in ihren eigenen Reihen begrüßen. Ebenfalls vom FC Kutzhof wechselte Sascha Mohr nach Spiesen. Auch Dirk Brass konnte wieder als Betreuer der 1. Mannschaft in Spiesen gewonnen werden. Den Verein verlassen haben Moritz Kolmen und Hyati Özdogan in Richtung Wellesweiler.

Neben dem Training finden in den nächsten Wochen zahlreiche Vorbereitungsspiele statt. Eine Übersicht darüber ist unter [www.borussia-spiesen.info](http://www.borussia-spiesen.info) zu finden.

## CDU Kreistagsfraktion

### BEGRÜSST ÖPNV-TARIFREFORM

„Wir begrüßen ausdrücklich die seit Monatsbeginn in Kraft getretene Tarifreform. Diese kann allerdings nur der erste Schritt sein, wenn wir einen zukunftsfähigen und für die Breite der Bevölkerung attraktiven Öffentlichen Personennahverkehr entwickeln wollen. Hierzu sind weitere strukturelle Veränderungen unabdingbar.“, so der der Vorsitzende der CDU-Kreistagsfraktion Sebastian Brüßel.

Die Mitglieder der CDU-Kreistagsfraktion halten weiterhin daran fest, dass eine komplette Abschaffung des komplizierten und ungerechten Wabensystems im Wege der Tarifreform der richtige Schritt gewesen wäre. „Die Reform greift hier – auch wenn durch diese sich die Bedeutung des Wabensystems verringert – zu kurz: Ein entfernungsabhängiges und für den Nutzer einfach nachvollziehbares Ringsystem bleibt unser Ziel.“, so der stellvertretende Fraktionsvorsitzende Peter Rammo.

Für die CDU-Kreistagsfraktion spielt eine zentrale Rolle, dass auch im ländlichen Raum ein attraktiver Öffentlicher Personennahverkehr für die Bürgerinnen und Bürger zugänglich ist. „Wir dürfen den ländlichen Raum, der unseren Landkreis ganz entscheidend prägt, in dieser Debatte nicht vergessen: Gerade im Hinblick auf gleichwertige Lebensverhältnisse kann ein gut ausgebauter ÖPNV hier einen entscheidenden Beitrag leisten. Lebenswerte Heimat im ländlichen Raum braucht eine gute Anbindung auch über den ÖPNV an Zentren, Schulen, Universitäten und Arbeitsplätze. Vor allem ist hier auch die Vernetzung der unterschiedlichen Verkehrsmittel entscheidend. Gerade die letzten Wege vom Bahnhof bis zur eigenen Haustür scheitern oft an fehlenden Verbindungen, schlechter Taktung oder weiten Wegen und machen so die Nutzung des ÖPNV unattraktiv. Eine Planung, die sowohl den eigenen PKW als auch appgestützte Sammeltaxen, Fahrräder, Pedelecs oder auch E-Scooter aufeinander abstimmt und die Verknüpfung ermöglicht, kann die Menschen überzeugen, zumindest

Herausgeber und Redaktion:

**Printservice Wolf Druckfachberatung**

Villinger Str. 18 - 66299 Friedrichsthal  
06897/5766247 - [info@printservicewolf.de](mailto:info@printservicewolf.de)

Für Preisangaben + Setzfehler keine Haftung.

**Nachdruck, auch auszugsweise, nur mit Genehmigung des Verlages Printservice**

Die in dieser Ausgabe abgedruckten Artikel geben nicht unbedingt die Meinung der Redaktion an.

Für unverlangt eingesandte Manuskripte, Fotos, Zeichnungen, cliparts, logos, Urheberrechte u.a. wird keine Gewähr übernommen.



Foto: K-H Ketzler

**Blättche** **Nächste Ausgabe:**  
**12. Aug.**  
**Redaktionsschluss:**  
**4. Aug. - 14:00 Uhr**

eine Teilstrecke mit dem ÖPNV zurück zu legen. Insofern begrüßen wir auch ausdrücklich die Bürgerbusprojekte der Gemeinden Illingen und Eppelborn. Kreative und flexible Ansätze solcher Art gilt es weiter auszubauen.“, so Sebastian Brüßel.

Auch fordern die CDU-Politiker einen Öffentlichen Personennahverkehr aus einem Guss und zumindest mittelfristig grundlegende Veränderungen in der Organisation und Zuständigkeit. „Die im Saarland vorhandenen Strukturen und Zuständigkeiten erweisen sich in zunehmendem Maße als überholt und stellen eher ein Hemmnis für eine sinnvolle Weiterentwicklung des ÖPNV dar. Strukturen und Finanzflüsse sind intransparent und durch eine Vielzahl von beteiligten Akteuren geprägt.

Es fehlt aus unserer Sicht eine effektivere Abstimmung der Akteure untereinander, wenn es beispielsweise um den landkreisüberschreitenden Verkehr geht.“, so Peter Rammo.

„Der ÖPNV ist ein wichtiger Faktor in Sachen Klimaschutz. Bei vielen Bürgerinnen und Bürgern in unserem Landkreis besteht die grundsätzliche Bereitschaft vom Individualverkehr zumindest teilweise auf den klimaschonenderen öffentlichen Nahverkehr umzusteigen. Uns geht es um eine Verkehrspolitik, die den ÖPNV nicht als Gegner zum Auto sieht, sondern die vernetzt denkt und den Bürgern die tatsächliche Wahl lässt, wie sie ihre Mobilität gestalten wollen. Dafür braucht es aber einen ÖPNV, der für noch mehr Menschen eine echte Alternative im Bereich der Fortbewegung wird. Daran gilt es auch als Landkreis Neunkirchen – in enger Abstimmung mit den Kreiskommunen – intensiv in den nächsten Monaten zu arbeiten.“, so Brüßel und Rammo abschließend.

## **Kath. Kirche St. Ludwig Herz Jesu**

### **KLEIDER- UND HAUSHALTSECKE**

Im katholischen Pfarrheim in Spiesen befindet sich bereits seit längerer Zeit eine Kleider- und Haushaltsecke.

Jeden Samstag von 14 bis 16 Uhr steht den Bürgerinnen und Bürgern ein großes Sortiment an Herren-, Damen- und Kinderbekleidung sowie Haushaltswaren aller Art zur Verfügung.

Jeder kann von dem Angebot Gebrauch machen, vor allem Menschen mit kleinem Geldbeutel.

Momentan wird gut erhaltene Sommerbekleidung benötigt und die ehrenamtlichen Helferinnen und Helfer des Unterstützerkreises der kath. Kirchengemeinde St. Ludwig-Herz Jesu bitten um Ihre Spenden. Ebenso werden Haushaltswäsche und Hausrat aller Art gebraucht.

Eine große Nachfrage besteht nach Kinderbekleidung und -schuhen. Gerne werden nicht mehr gebrauchte Kinderfahräder und andere Spielgeräte weitergegeben.

Immer wieder gesucht auch Arbeitskleidung und -schuhe sowie Werkzeuge.

Ihre Spenden sind herzlich willkommen. Die Abgabe ist möglich samstags von 13.30 bis 16.00 Uhr, sowie mittwochs von 10.00 bis 12.00 Uhr. Bitte benutzen Sie den Eingang gegenüber des Kindergartens an der Rückseite des Pfarrheims.

Bei dieser Gelegenheit möchte sich der Unterstützerkreis bei allen herzlich bedanken, die seine Arbeit unterstützen.

## **Obst- und Garten Spiesen**

### **ES GEHT WIEDER LOS**

*Obst- und Gartenbauverein Spiesen e. V.*



Hallo liebe Gartenfreunde, nach langer Pause geht nun auch bei uns das Leben wieder los.

Wir öffnen unseren Kelterhaus- Stammtisch am 02.08.2021 um 18:00 Uhr zur gewohnten Zeit.

Wir freuen uns auf Eure Teilnahme.

Bringt Appetit und gute Laune mit.

Der Vorstand

## **Sparverein Saarland**

### **GEWONNEN !**

Bei der Gewinnziehung für Sparmonat Mai 2021 wurden u. a. folgende Losnummern ermittelt:

Der neue Peugeot 2008 Active PureTech 100 entfällt auf die Nr. 1.206.290. Die Prämie zu Euro 5.000,- auf die Nr. 1.308.946, die Prämie zu Euro 1.000,- auf die Nr. 1.445.681 und die Prämie zu Euro 500,- auf die Nr. 1.360.200.

100 Euro:	25.452
50 Euro:	9.562
10 Euro:	895
5 Euro:	04, 20 und 96.

Gewinnlisten mit den kompletten Gewinnzahlen erhalten Sie bei allen Sparkassen und Volksbanken.

Weiter können Sie die Gewinnzahlen auf [www.sparverein.de](http://www.sparverein.de) ersehen.

Die nächste Ziehung findet am Mittwoch, dem 28. Juli 2021 statt.

Die Teilnahme ist bei allen saarländischen Sparkassen und Volksbanken oder unter <http://www.sparverein.de> möglich.



**EXCLUSIVE**<sup>®</sup>  
Medizinisches Fitnesstraining



Hauptstraße 92  
66583 Spiesen-Elversberg  
Tel.: 06821 - 17 95 683

# DEINER GESUNDHEIT ZULIEBE



## SICHERES TRAINING DURCH UNSER HYGIENEKONZEPT

Die SPD-Fraktion begrüßt ausdrücklich, dass der Bürgermeister bemüht ist, den Gymnastikraum der Glück-Auf Halle für Schulsport und Vereinssport nutzbar zu machen. (siehe auch SZ vom 28.06.) Dies hatten wir bereits in unserer Pressemitteilung im Februar gefordert. Nun fordern wir die gleiche Handhabung für unsere Gemeindebücherei.

Außerdem liegt der Verwaltung seit September die Anfrage der SPD vor, eine Aufstellung über die geleisteten, beauftragten und bezahlten Arbeiten in der Glück-Auf Halle vorzulegen. Dies müsste unserer Meinung nach, ohne größeren Aufwand machbar sein.

Weiterhin forderten wir eine Aufstellung, welche Arbeiten noch erforderlich sind, um eine Übergangslösung für unsere Vereine zu ermöglichen. Diese Anfrage wurde nicht beantwortet.

Im Januar richteten alle Fraktionen nochmal einen entsprechenden Antrag an die Verwaltung. Bis heute wartet der Gemeinderat auf diese Informationen.

Letztendlich trifft der Gemeinderat die Entscheidungen, welche Investitionen getätigt werden, ob mit oder ohne Förderprogramme.

Dafür ist es unabdingbar, dass die Ratsmitglieder Kenntnis darüber haben:

- Welche Leistungen beauftragt sind
- Welche Leistungen ausgeführt sind
- Welche Leistungen abgerechnet sind
- Welche Lieferanten / Handwerker beauftragt wurden und evtl. Regressansprüche stellen können
- Welches Material bezahlt und nicht verbaut in der Halle lagert

Wir werden in dieser Sache nicht lockerlassen und immer wieder die gleiche Frage stellen, um unseren Vereinen Raum zu geben.

Denn die SPD hat stets ein offenes Ohr für die Belange der Vereine in unserer Gemeinde.

## **Alleh Hopp**

### **KINDER MIT FREUDE AM TANZ**

Für die Session 2021/2022 ist der KV Alleh Hopp Spiesen für seine Minigarde auf der Suche nach Kindern zwischen 3 und 6 Jahren, die Freude an Bewegung und Tanz in der Gruppe haben.

Das Training findet ab 09.07.2021 jeden Freitag von 16.30 Uhr-17.30 Uhr in der Turnhalle Langdell in Spiesen statt.

Der Verein freut sich darauf, viele, neue Tanzmäuse begrüßen zu können!

#### **Ansprechpartnerin:**

Susanne Spaniol (0172/4553408)

## **Kneipp Elversberg**

### **STÄRKENDES YOGA**

Der Kneipp-Verein Elversberg bietet drei Kurse "Stärkendes Yoga" an. In den Kursen wird eine Kombination von sowohl kraftvollen als auch sanften Yoga-Asanas geübt. Am Ende der Stunde werden die Teilnehmer/innen in eine tiefe Entspannung geführt. Bei regelmäßiger Übung werden Körper und Geist gestärkt. Die Kurse finden montags von 18.30 bis 19.45 Uhr und 20.00 bis 21.15 Uhr und donnerstags von 20.00 bis 21.15 Uhr im Pfarrheim Spiesen statt. Sie sind für Anfänger/innen und Fortgeschrittene geeignet. Es sind noch freie Plätze vorhanden. Eine Voranmeldung ist erforderlich bei der Kursleiterin Petra Busch, Yogalehrerin (BYV), Tel: 06821/78525 oder info@kv-elversberg.de

## **Vespafreunde Elversberg**

### **STARTEN WIEDER AKTIVITÄTEN**

Nachdem sich die Corona-Situation und die Einhaltung von Schutzmaßnahmen im Saarland wesentlich entspannt haben, wollen auch die Vespafreunde Elversberg wieder ihre Aktivitäten aufnehmen.

So finden ab sofort wieder offiziell jeden Samstag die beliebten Ausfahrten statt. Treffpunkt und Abfahrt ist pünktlich um 14 Uhr am Aussichtsturm auf dem Galgenberg.

Auch die Monatsfahrten finden wieder statt, die erste als „Fahrt ins Blaue“ am Sonntag, 18. Juli. Abfahrt am Galgenbergturm um 9 Uhr. Die Tourenleitung liegt in Händen des 1. Vorsitzenden Joachim Müller.

Ebenso wird zu einer Mitgliederversammlung eingeladen, die am Freitag, 16. Juli, 19.30 Uhr, im neuen Vereinslokal, dem Schützenhaus Friedrichsthal stattfindet, nachdem das bisherige Vereinslokal „Zum Wildbertstock“ in Spiesen geschlossen wurde.

Im Schützenhaus Friedrichsthal finden ab sofort auch die wöchentlichen Stammtische des Vereins statt, jeweils freitags ab 19.30 Uhr.

In Planung befinden sich das Sommerfest, das in der Anlage des Obst- und Gartenbauvereins Sinnertal stattfinden soll.

Anmeldungen für die Abschlussfahrt, die vom 3. bis 5. September in den Schwarzwald führt, werden von Tourenleiter Jörg Krumm angenommen.

Schließlich findet die Jahresabschlussfeier am 4. Dezember ab 18 Uhr ebenfalls im neuen Vereinslokal Schützenhaus Friedrichsthal statt.

Näheres zu allen Aktivitäten unter [www.vespafreunde-elversberg.de](http://www.vespafreunde-elversberg.de).

## **Ihr Bestatter in Elversberg, NK und Umgebung Lebensring Bestattungen Förster**



### **Anonyme Bestattung**

*Mit kleiner Trauerfeier im Institut*

### **Feuer-, Erd- oder Friedwaldbestattung**

*Mit Trauerfeier in der Kapelle*

*Mit kleiner Trauerfeier am Grab*

*zzgl. kommunaler Gebühren und Fremdleistungen*

**24 Std. erreichbar**

**Inh.: Michaela Förster-Zapp**

**0 68 21 / 94 20 555 und 0151 / 52 73 64 28**

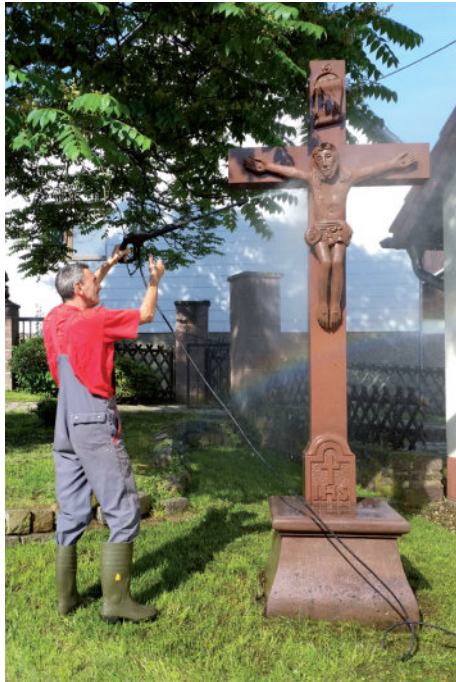
Verzeihen oder  
Geduld zu haben,  
heißt nicht,  
dass man immer  
alles hinnimmt,  
was andere  
einem zufügen.

**Dalai Lama**

# Marinekameradschaft von 1934 Spiesen

## GROSS REINEMACHEN

Am Samstag den 03.07. trafen sich 8 Mitglieder, um einen Tag vor dem ersten Öffnungstermin 2021, ein Großreinschiff durchzuführen. Im Innern wurde geputzt und kräftig Staub gesaugt. Der Schwerpunkt dieser Aktion lag aber im Außenbereich.



Mit einem Kärcher wurde dem Moos und Staub der Giebelwand und dem ehemaligen Friedhofskreuz zu Leibe gerückt. Das Ergebnis kann sich sehen lassen. Auch dem Stein und dem Anker auf dem Vorplatz widerfuhr die gleiche Prozedur. Im Anschluss wurde sämtliches Unkraut entfernt und Sand in die Fugen der Pflastersteine eingebracht. Letzter Arbeitsakt war das Anbringen unserer neuen Hausnummer, die wir von einem, mir bis dato Unbekannten, erhalten haben.



Während die Kameraden kräftig am Arbeiten waren hatte unser Smut Werner eine kräftige und pikante Gulaschsuppe vorbereitet, welche nach getaner Arbeit verzehrt wurde.

Mit einem kleinen Umtrunk wurde dieses Großreinschiff beendet. Mein Dank gilt allen Helfern dieser Aktion.

### Wichtiger Hinweis:

Unsere im Januar, dem Corona zum Opfer gefallene,

### Generalversammlung wurde auf den 24. Juli ab 18.00 Uhr

terminiert und findet im Kelterhaus des OGB Spiesen statt.

Laut heutigem Stand müssen alle noch nicht geimpfte oder genesene einen tagesaktuellen Test vorweisen.

Alle Mitglieder erhalten zur Generalversammlung eine schriftliche Einladung mit der gültigen Tagesordnung.

## MARITIMES MUSEUM

Neben zahlreichen Schiffsmodellen, darunter zwei große Segelschiffe (Wappen von Hamburg III und dem Flaggschiff von Christoph Kolumbus der Santa Maria) verfügt das Museum auch über eine große maritime Literatursammlung. Seit unserer Eröffnung im August 2015 ist sie mittlerweile auf 262 Bücher angewachsen. Interessierte Leser finden hier alles über die Geschichte der Seefahrt, des Schiffbaus und der Seekriegsgeschichte, von den Anfängen bis in die heutige Zeit. Diese bordeigene Bücherei ist nicht nur für Mitglieder der Kameradschaft sondern auch für die Öffentlichkeit zugänglich. Sie müsste nur mehr genutzt werden. Alle Bücher sind alphabetisch aufgelistet und mit einer Karteikarte versehen.

Von Herrn Stephan Friedrich erhielten wir kürzlich ein Konvolut welches 14 Bücher aus der Time Life Serie „Die Seefahrer“ umfasst. Herzlichen Dank für dieses Geschenk.

## Landmetzgerei Thomas Hennrich GmbH

Ideen für Grill und Pfanne

Donnerwetter,  
das schmeckt gudd!



Große Auswahl  
**Grill-Spezialitäten**

verschiedene  
Spieße (z.B. Lamm, Kalb, Pute)  
Schwenkbraten (z. B. Original, Bavaria, saarländisch)  
Würstchen (z.B. Feuergriller, Bärlauch, Käse-Spinat, Pizza)



Hauptstr. 112 • Tel. 7 26 80

66583 Spiesen-Elversberg

Kalte Platten und Büffets

Rindfleisch aus eigener Schlachtung



## Betriebsferien 2. bis 24.8.2021

Im Voraus danken wir unseren Kunden für  
ihr Verständnis und sind am

**Mittwoch, 25.8.2021**

wieder ausgeruht für Sie da.

Mit freundlichen Grüßen

das Team der Metzgerei Hennrich

# Evang. Kirche Elversberg

## GOTTESDIENSTE in der ev. Kirche Elversberg

unter Einhaltung des Schutzkonzeptes unter [www.kirchengemeinde-elversberg.de](http://www.kirchengemeinde-elversberg.de)

Bei allen Gottesdiensten ist das Tragen einer FFP2-Maske oder einer medizinischen Maske bis zum Sitzplatz notwendig. Wir bitten um Beachtung und Einhaltung!



**Sonntag, 25. Juli, 10 Uhr**  
Diakonin Heidi Bischof



**Kinderbibeltag im Freien**  
„Mal sehen, wer da so wanderte?  
Gott führte sein Volk durch die Wüste!“

**Samstag, 24. Juli, 10 Uhr**  
Treffpunkt Flurkreuz Spiesen

Bringt Marschverpflegung für ein Picknick mit!  
Bei schlechtem Wetter fällt der Kinderbibeltag aus.



**Einladung zum**  
**Familiengottesdienst**  
**Sonntag, 18. Juli, 11 Uhr**  
**Ev. Kirche Elversberg**  
„Ein Garten voller Leben!“

Schauen wir gemeinsam auf das Schöne!  
Wenn jeder von euch eine Blume mitbringt,  
haben wir einen schönen Strauß bunter Vielfalt!  
Wir freuen uns auf euch!

**ACTION-TAGE 2021**

für Jugendliche von 12-15 Jahren



**Spiel Spaß Action** im Freien

Natürlich Corona-konform  
Für Verpflegung ist gesorgt.

**Samstag, 31. Juli**  
10 Uhr – open end  
Bitte anmelden bis 28. Juli!

**Samstag, 28. August**  
10 Uhr – open End  
Bitte anmelden bis 25. August!

**Treffpunkt: Ev. Kirche Elversberg**  
**Begrenzte Teilnehmerzahl!**

Bei Regen fällt es leider „ins Wasser“

**Anmeldung: [heidi.bischof@ekir.de](mailto:heidi.bischof@ekir.de)**

## KLEINE ABENDMUSIK

Auch dieses Jahr werden sich wieder verschiedene musikalische Ensembles und Solisten evtl. auch Chöre im Rahmen unserer Kleinen Abendmusik in der Evang. Kirche in Elversberg (Luisenstraße) präsentieren. Diese Konzerte in kleinerem Rahmen dauern eine gute halbe Stunde; finden immer donnerstags statt und beginnen um 18 Uhr. Der Eintritt zu diesen musikalischen Veranstaltungen ist frei. Eine Spende zur Förderung der musikalischen Arbeit in unserer Kirchengemeinde ist natürlich gerne willkommen!

Am 22. Juli werden Ralph Buchstäber an der Mühleisen-Orgel und Griseldis Balukcic mit ihrem Gesang die Ohren ihrer Zuhörer verwöhnen.

Am 29. Juli ist die Gruppe „Russische Seele“ zu Gast: Jahrhundertalte geistliche Melodien aus der russisch-orthodoxen Liturgie und auch traditionelle, meist auch im Westen bekannter russische Volkslieder werden von diesem Ensemble präsentiert.

Unter Berücksichtigung der z. Zt. geltenden Auflagen dürfen max. 45 Besucher an der Abendmusik teilnehmen. Dies natürlich auch nur mit Tragen einer FFP2- oder einer OP-Maske bis zum Sitzplatz. Seit einiger Zeit ist auch wieder der Gemeindegesang erlaubt, so dass ein Gemeindelied zusammen gesungen werden kann.

Damit möglichst viele verschiedene Besucher die Möglichkeit haben, die Veranstaltungen zu besuchen, müssen wir Sie bitten, sich zu jeder einzelnen Veranstaltung anzumelden. Aber auch hier gilt: Personen aus einem Haushalt können nebeneinander sitzen, Haushaltsfremde in gebührendem Abstand (Stand Juni 2021).

Die Übersicht über alle geplanten Veranstaltungen finden Sie im aktuellen Gemeindebrief, der in vielen Geschäften in Spiesen-Elversberg für Sie zum Mitnehmen bereitliegt oder unter [www.kirchengemeinde-elversberg.de](http://www.kirchengemeinde-elversberg.de)

Voranmeldungen unter 06821-72378 im Gemeindebüro oder E-Mail: [elversberg@ekir.de](mailto:elversberg@ekir.de)

**Sommer-Predigtreihe 2021:**  
4 Predigten, 4 Termine, 4 Orte

**Mein (un-)heimlicher  
Held in der Bibel**






**Die Schlange im Garten Eden** (Doris Barrois)  
**Der Wurm im Wunderbaum** (Marcus Bremges)  
**Die Frau aus Kanaan** (Marianne Tusch)  
**Der wankelmütige Petrus** (Michael Hilka)

Termine/Orte	1. August	8. August	15. Augst	22. August
<b>Elversberg</b>	D. Barrois	M. Tusch	M. Hilka	----
<b>Heiligenwald</b>	M. Tusch	D. Barrois	M. Bremges	M. Hilka
<b>Neunkirchen</b>	M. Bremges	M. Hilka	D. Barrois	M. Tusch
<b>Wiebelskirchen</b>	M. Hilka	M. Bremges	M. Tusch	----

## Landkreis Neunkirchen

### FERIENPROGRAMM AUF ROLLEN

In diesem Jahr bietet der Landkreis Neunkirchen gemeinsam mit den Städten Neunkirchen und Ottweiler und der Gemeinde Schiffweiler eine Skatebetreuung in der Skatehalle Wiebelskirchen an.

Aufgrund der geltenden Hygiene- und Abstandsvorgaben ist es Voraussetzung, dass die Teilnehmerinnen und Teilnehmer im Alter von 7-13 Jahren schon etwas Skaten können und ihr Hobby nun regelmäßig in den Sommerferien ausüben und noch was dazu lernen möchten. Eigenständiges Rollen auf dem Board/den Skates, eigenständiges Aufstehen und Antreiben wird vorausgesetzt.

Die Trainer\*innen von Caro's Inline Academy erwarten die Teilnehmer\*innen ab dem 19. Juli jeden Montag in den Sommerferien von 10-13 Uhr in der Skatehalle des Jugendtreffs in Wiebelskirchen (hinter dem Kirmesplatz).

Die Teilnehmer\*innen skaten zusammen mit erfahrenen Skatetrainer\*innen und bekommen gute Tipps zum Verbessern ihres Fahrkönnens.

Besonderheit aufgrund der Abstandsvorgaben ist, dass die Trainer\*innen keine körpernahe Hilfestellung geben dürfen. Das Skaten läuft kontaktlos.

13 Skater\*innen (inclusive Betreuer\*innen) skaten in der Halle.

Es ist zum Skaten eine komplette Schutzausrüstung zu tragen. Fehlende Teile können kostenfrei bei Caro's Inline Academy ausgeliehen werden.

Hierzu werden vorab eine Vorbestellung mit der Anmeldung und die Schuhgröße benötigt, wenn Skates / Rollschuhe benötigt werden.

Die Anmeldung läuft über

[www.inlineskate.de](http://www.inlineskate.de)

- Rubrik Termine -

Hier werden die Termine auch noch detaillierter ausgeschrieben und die TN Zahlen eventuell angepasst. Die Teilnahme ist kostenlos. Die Anmeldung ist auch für mehrere Termine möglich.

Es wird empfohlen, ein Getränk und einen kleinen Imbiss mitzubringen.

Im Jugendtreff oder der Halle können keine Getränke oder Essen angeboten werden.

Die Hygienevorgaben werden eingehalten.

Jedes Kind muss eine Maske mitbringen, die je nach Situation angezogen werden muss (z.B. bei einem Sturz, wenn der Trainer nah an das Kind heran muss).

Information sind auch im Jugendbüro des Landkreises Neunkirchen unter der Telefonnummer 06824/906-7145 erhältlich.

O Mensch,  
sage nicht,  
dass du das Gute  
nicht tun kannst!  
Du hast Augen  
zum Sehen,  
Ohren zum Hören,  
ein Herz zum Denken,  
Hände zum Wirken  
und Füße zum Gehen.  
Hildegard von Bingen



Foto: Martin Dimitrov

### Dein kostenloses Girokonto für Schüler, Azubis und Studenten unter 30 Jahren.

Mit allem was Ihr braucht: 24/7 Zugriff per Banking-App, mobiles Zahlen mit Android, Apple Pay und vielem mehr! Hier entspannt eröffnen:



Bis zum 31.10.2021 gibt's zum kostenlosen Girokonto einen Entertainment-Gutschein Deiner Wahl dazu!

 Sparkasse  
Neunkirchen

Wir freuen uns auf Sie!



# K HUNDESCHULE KYNOS

wo Mensch und Hund  
zusammen(-)wachsen

Susanne Rohrbach

Tierpsychologin, Heilpraktikerin für Psychotherapie

Trainingsgelände: Industriestraße 13, 66583 Spiesen-Elversberg

Telefon: 0177 / 222 2247

susanne-rohrbach@web.de

www.kynos-hundeschule.com



## HEIMAT SHOPPEN 2021

auch in Spiesen-Elversberg

Spiesen-Elversberg. Auf Initiative der IHK Saarland und in Kooperation mit dem Sparkassenverband Saar wird sich das Saarland in diesem Jahr bereits zum fünften Mal an der bundesweiten Kampagne „Heimat shoppen“ beteiligen. Ziel dieser Aktion ist es, das Bewusstsein der Kunden für die Bedeutung des lokalen Einzelhandels zu schärfen. Mit diesem Engagement, insbesondere mit Blick auf die Corona-Pandemie, soll ein wichtiger Beitrag zum Erhalt vitaler und umsatzstarker Innenstädte an der Saar geleistet werden. Die Initiatoren wollen mit der Kampagne den Kunden wieder mehr Mut zum Shoppen machen und zugleich auf die Vielfalt des Angebots von Waren und Dienstleistungen in der Region hinweisen.

**Höhepunkt sind die bundesweiten Aktionstage am 10. und 11. September 2021.**

Auch in diesem Jahr möchte die Gemeinde Spiesen-Elversberg wieder mit örtlichen Gewerbetreibenden, Händlern und Gastronomen an der Kampagne „Heimat shoppen“ teilnehmen.

Wie bereits in 2020 sollen Werbematerialien in Form von Einkaufstaschen, Postkarten, Luftballons,... an den Kunden weiter gegeben werden aber auch individuelle Beteiligungen der teilnehmenden Gewerbetreibenden sollen auf ein ansprechendes und lebendiges Gemeindeleben aufmerksam machen.

Weitere Informationen zum Thema „Heimat shoppen“ gibt es auf der Seite der Industrie- und Handelskammer unter [www.saarland.ihk.de](http://www.saarland.ihk.de)

Anmeldungen für Spiesen-Elversberg bitte bis zum 23. Juli 2021 an die Gemeindeverwaltung, Frau Schwarz, Tel.: 06821/791-322 oder an

[h.schwarz@spiesen-elversberg.de](mailto:h.schwarz@spiesen-elversberg.de).

Teilen Sie uns auch gerne Ihre Aktionen an den beiden Tagen mit.

Sollte es die Pandemielage zulassen, kann auch eine gemeinsame Besprechung im Vorfeld zur Planung der Aktionstage stattfinden. Hierzu werden die teilnehmenden Gewerbetreibenden gesondert eingeladen.

Foto rechte Seite oben:

Gemeinde Spiesen-Elversberg



Meisterbetrieb

# HEIZUNG - SANITÄR SONNTAG

- ✓ Gas- & Wasser Installation
- ✓ Heizungsanlagen
- ✓ Brennwertgeräte Gas/Öl...
- ✓ Wärmepumpen
- ✓ Kreative Bädergestaltung
- ✓ Solaranlagen
- ✓ Kaminsanierung

Reparatur- &  
Wartungsschnelldienst

Große Bergstrasse 11a  
66583 Spiesen-Elversberg

Telefon:  
**06821 - 74 24 13**

Mobil: 0160 - 47 92 999  
Fax: 06821 - 74 24 14

eM@il: [hs.sonntag@t-online.de](mailto:hs.sonntag@t-online.de)

©info@paetzug.de





## BESSERE FAHRRADWEGE FÜR SPIESEN-ELVERSBERG

*Ich fahr so gerne Rad...*

Spiesen-Elversberg. Die Infrastruktur für Radfahrer ist gerade im Moment ein großes Thema im Saarland. Alle Bürger und Besucher sollen von gut nutzbaren Fahrradwegen, Ladestationen für E-Bikes und Ideen zur sicheren Aufbewahrung der Räder profitieren. Die Gemeinde Spiesen-Elversberg hat die Planung nun in professionelle Hände gegeben und die Ausarbeitung eines Radkonzeptes beauftragt. Das Karlsruher Ingenieurbüro Planersocietät hat das Konzept erstellt.

„Wir wissen nun genau, wo wir schon gut aufgestellt sind und wo wir nacharbeiten müssen“, so Roman Backes, der bei der Gemeinde Spiesen-Elversberg für die Radwege verantwortlich ist. „Das Konzept deckt zum Beispiel Unfallschwerpunkte auf, die jetzt entschärft werden können. Und wir arbeiten auch daran, komfortable Abstellmöglichkeiten nahe zum ÖPNV zu bieten.“

Das komplette Radverkehrskonzept ist auf der Webseite der Gemeinde nachzulesen:

[www.spiesen-elversberg.de/umwelt-klimaschutz/radverkehrskonzept](http://www.spiesen-elversberg.de/umwelt-klimaschutz/radverkehrskonzept)

Der QR-Code führt Sie direkt zur richtigen Seite:



**HIER  
GIBT'S NE  
BEFÖRDERUNG!**  
UND DAFÜR MUSST DU DICH NOCH  
NICHT MAL ANSTRENGEN.



*Sei schlauVV, fahr saarVV!*



**Sei schlauVV, fahr saarVV:**

Die Tarifoffensive für den saarländischen ÖPNV

## SEMA Frank Meyer

Zum Brunnchen 13 · 66583 Spiesen-Elversberg

**Schnell • Zuverlässig • Kompetent**  
**Ihr Fachmann rund um die Elektroinstallation**



- Hausinstallation • Klingel- und Videoanlagen
- Sat-Anlagen • Terrassen- und Gartenbeleuchtung
- Schaltschrankbau • Anlagenbau

[www.elektro-sema.de](http://www.elektro-sema.de) · [info@elektro-sema.de](mailto:info@elektro-sema.de)

Tel.: 06821/749791 · Fax: 06821/749792

Mobil: 0179/4761744

Bus- und Bahnfahrten im Saarland wird ab 01. Juli 2021 günstiger und einfacher. Die größte Tarifreform seit Gründung des saarVV im Jahr 2005 gestaltet den öffentlichen Personennahverkehr deutlich attraktiver. Von der Tarifreform profitieren sowohl Stammkunden, Gelegenheitskunden als auch Neukunden. So können noch mehr Menschen im Saarland Busse und Bahnen für ihre klimafreundliche Mobilität nutzen.

**Mit den neuen Jahresabos: Bis zu 52% preisgünstiger**

Für Schüler\*innen und Azubis. Für Arbeitnehmer\*innen und Freizeitfahrer\*innen. Für Familien, für sozial benachteiligte Menschen, für Senioren\*innen. Für Sie wird durch die Tarifreform Bus- und Bahnfahrten ab 1. Juli attraktiver. Mit den neuen Flatrate-Abos können alle Busse und Bahnen im Saarland genutzt werden – in den meisten Fällen rund um die Uhr. Und dank der günstigen Preise lohnt sich ein Jahresabo oft schon, wenn es nur an zwei, drei Tagen in der Woche genutzt wird. Beispiele für die neuen Tarife sind etwa

- das schlauVV Saarland-Abo, landesweit für nur 99,- €/ Monat
- das schlauVV Job-Ticket Plus, landesweit ab 59,- €/ Monat (bei Arbeitgeberzuschuss von 20%)
- das schlauVV Schüler-Abo, landesweit für nur 49,- €/ Monat (weitere Rabatte für Geschwister möglich)
- das schlauVV Azubi-Abo, landesweit 59,- €, mit Arbeitgeberzuschuss nur noch 29,- €/ Monat
- das schlauVV 9 Uhr-Abo, landesweit für nur 39,- €/ Monat (Mo – Fr vor 9:00 Uhr nicht gültig)

**Die neuen Tageskarten: Bis zu 56% preisgünstiger**

Für Gelegenheitskunden sind die neuen Tageskarten ein weiteres Top-Angebot. Es gibt sie künftig für eine, für zwei oder für fünf Personen. Für eine Person rechnet sich die Tageskarte in



**KRISTINA  
KOSMETIK**

Gesichtsbehandlungen

Massagen

Maniküre

Fußpflege

Termine nach Vereinbarung:

0176 22248713

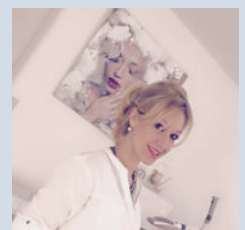
06821 9543466

Facebook: Kristina Kosmetik

Instagram: kristina\_kosmetik\_kk

St. Ingberter Straße 1

66583 Elversberg



den meisten Fällen schon bei einer Hin- und Rückfahrt. Zwei Personen fahren in diesem Fall mit der Tageskarte immer weit günstiger als mit Einzelfahrkarten. Preisbeispiele:

- schlauVV Tageskarte, landesweit für eine Person 8,80 €
- schlauVV Tageskarte, landesweit für zwei Personen 9,90 €
- schlauVV Tageskarte, landesweit für fünf Personen 18,90 €



## EICHENPROZESSIONSSPINNER AUF DEM VORMARSCH

# W. Scharwath

**autoPRO**  
DIE WERKSTATT.

- ✓ Inspektion
- ✓ Bremsendienst
- ✓ Auspuffdienst
- ✓ Ölwechsel, Spülung, Reinigung für Ihr Automatikgetriebe
- ✓ Reifen-Dienst + Reifen-Einlagerung
- ✓ Klimaservice
- ✓ AN- + VERKAUF von PKW

**TÜV im Haus  
jeden Freitag**

Bitte Anmeldung  
Auf Anfrage auch täglich



Öffnungszeiten:

Montag-Freitag 8:00-18:00 Uhr

☎ 06821/ **78900**



**Neunkircherstraße 112 a**

Im Zeitraum von Ende Mai bis Oktober sind die Nester mit den Raupen an Bäumen zu finden. Betroffen davon sind Eichen im Bereich der Astwinkel und auch am Stamm. Die Haare der Raupen sind giftig und können zu körperlichen Reaktionen in Form von Hautreizungen (Pusteln mit starkem Juckreiz) und Schleimhautreizungen bis hin zu Atemnot führen.

Werden befallene Bereiche in der Zuständigkeit der Gemeinde Spiesen-Elversberg gemeldet, werden diese mit entsprechender Beschilderung und Warnbändern gesperrt und umgehend Fachfirmen zur schnellstmöglichen Beseitigung der Nester beauftragt. Die Verwaltung bittet jedoch um Verständnis, dass es nicht möglich ist, alle Nester, gerade auf den Feld- und Waldwegen zu entsorgen. Als vorbeugende Maßnahme wurde durch eine Fachfirma eine fachgerechte Sprühbehandlung an öffentlichen Plätzen durchgeführt.

An dieser Stelle wird darauf hingewiesen, dass die erforderlichen Maßnahmen zur Entfernung der Gespinste des Eichenprozessionsspinners auf privaten Wegen und Flächen dem jeweiligen Grundstückeigentümer obliegen.

### Ferner wird um Beachtung

#### der nachfolgenden Schutzmaßnahmen gebeten:

- Vermeiden Sie den Kontakt mit den Raupen und Gespinsten, halten Sie Abstand, setzen Sie sich nicht in der Nähe auf den Boden.
- Tragen Sie Schutzkleidung, wenn Sie sich beruflich in befallenen Gebieten aufhalten müssen.
- Auf Holzernte und Pflegemaßnahmen verzichten, solange Raupennester erkennbar sind.
- Nach Kontakt mit den weißen Raupenhaaren betroffene Körperstellen gründlich abspülen und Kleidung auf mindestens 60 Grad Celsius waschen.
- Treten Beschwerden auf, sofort den Arzt konsultieren und auf die Raupenhaare hinweisen.
- Gespinstnester und Raupen nicht selbst entfernen, abflammen oder abspritzen - dabei werden die Gift Haare nur aufgewirbelt und verbreitet. Beauftragen Sie einen staatlich anerkannten Schädlingsbekämpfer oder entsprechend ausgerüstete Baumpfleger.

### Haben sie einen Befall an öffentlichen Plätzen entdeckt?

Informieren Sie die Gemeindeverwaltung unter 06821/ 791-214 oder 06821-741761.



# Katholische Kirche St. Ludwig - Herz Jesu

**ORGELVESPER** in St. Ludwig Spiesen  
MIT DOMORGANIST JOSEF STILL



Am Sonntag, dem 29. August 2021, findet um 18.00 Uhr eine Orgelvesper in St. Ludwig statt. Für diesen Abend konnte der Trierer Domorganist Josef Still als Interpret gewonnen werden. Auf dem Programm stehen Orgelwerke von Johann Sebastian Bach, Louis Vierne und Naji Hakim.

Die im vergangenen Jahr erfolgreich abgeschlossene Sanierung der Klais-Orgel in St. Ludwig konnte aufgrund der Corona-Pandemie bisher noch nicht ausreichend präsentiert werden. Mit der Orgelvesper, einem Abendgebet mit musikalischem Schwerpunkt, wird die Orgel von ihrer konzertanten Seite zu hören sein. Mit den vom Interpreten ausgewählten Orgelwerken kommt die große klangliche Bandbreite der Orgel zur Geltung.

## ORGELVESPER

DER FÖRDERVEREIN KIRCHENMUSIK E.V. LÄDT EIN



**Sonntag, 29. August 2021 | 18.00 Uhr**

**JOSEF STILL**  
**DOMORGANIST TRIER**  
spielt Werke von Bach, Vierne, Hakim u.a.  
**Kirche St. Ludwig Spiesen**

Die Plätze sind begrenzt. Zur Teilnahme ist eine vorherige telefonische Anmeldung erforderlich. Tel.: 06821-71286. Der Eintritt ist frei.  
Kirche St. Ludwig | Butterberg 7 | Spiesen

### Renovierung oder Sanierung anstatt Urlaub?

Dann denken Sie doch auch einmal an das Thema Sicherheit in Ihren vier Wänden. Gerne komme ich vorbei, berate Sie zu Ihrem Vorhaben oder helfe bei der Montage. **Ganz unverbindlich und individuell.**

Sicherheit muss nicht teuer sein, ich beweise Ihnen das gerne.



Einbruch



Feuer



Notruf

Alarm- und Gefahrenmeldeanlagen, Rauchwarnmelder  
Videoüberwachung, Video-Türsprechanlagen, Rollladenmotorisierung  
Hausnotruf u.v.m. kompetenter Service, unverbindliche Beratung

**Michael Dopf, Unterm Felsenberg 5a, Böllenborn**  
Tel.: 06821-309 82 34, 06343-98 84 18, oder 0177-699 93 88  
Mail: [info@Sicherheitstechnik-Dopf.de](mailto:info@Sicherheitstechnik-Dopf.de)  
**[www.Sicherheitstechnik-Dopf.de](http://www.Sicherheitstechnik-Dopf.de)**

*Niemand ist gut genug,  
um einen anderen  
ohne dessen Zustimmung zu regieren.*

*Abraham Lincoln*

Josef Still, geboren 1959 in Deggendorf an der Donau, studierte ab 1979 an der Staatlichen Hochschule für Musik in München. 1983 begann seine Tätigkeit als Kirchenmusiker und Dekanatskantor in Neu-Ulm. Seit 1994 ist er Domorganist an der Hohen Domkirche Trier und Orgelsachverständiger für das Bistum Trier.

Veranstalter der Orgelvesper ist neben der Kirchengemeinde der Förderverein Kirchenmusik St. Ludwig-Herz Jesu e.V.

Der erst vor wenigen Wochen gegründete Förderverein hat es sich zur Aufgabe gemacht, die Zukunft der kirchenmusikalischen Arbeit vor Ort auf hohem Niveau zu sichern. Der Verein wird sich am Orgelabend präsentieren.

Die Plätze in der Kirche sind begrenzt.

Bitte melden Sie sich zur Orgelvesper ab sofort telefonisch im Pfarrbüro unter 06821-71286 an.

Der Eintritt ist frei.

Die Kollekte kommt der Kirchenmusik in der Pfarrei zu Gute.

Herzliche Einladung!



## HEIZUNG SANITÄR

# Bakowsky

Inhaber: Achim Bakowsky

Ihr Fachbetrieb für Bäder und Heizungsanlagen

- Energiesparende Heizungen
- Öl- und Gasbrennwerttechnik
- Solaranlagen • Kundendienst
- Gas- und Wasserinstallation
- Seniorengerechte Bäder

Kleine Bergstraße 9a • 66583 Spiesen-Elversberg

☎ 0 68 21 - 7 76 15

## Kneippverein Spiesen

ANS  
KNEIPP-  
BECKEN



Bewegung an der frischen Luft mit dem Kneipp-Verein Spiesen

Während der Sommerferien bietet der Kneipp-Verein Spiesen für seine Mitglieder jeden Donnerstag eine Wanderung zum Kneipp-Becken des Vereins an.

Los geht es am 22.07.2021.

Treffpunkt ist um 18.00 Uhr vor der Gaststätte Wildbertsstock in Spiesen.

Gemeinsam mit Toni Hauser und Brigitte Uhlig wird im und am renovierten Kneipp-Becken ausgiebig gekneippt.

Für Entspannung sorgen Bewegungs- und Atemübungen.

Die Wanderung findet unter Beachtung der aktuellen Corona-Verordnung statt.

Eine Anmeldung ist erforderlich!

Weitere Auskünfte und Anmeldung bei Toni Hauser, Tel. 06821 864612 (AB), Brigitte Uhlig, Tel. 06821 742862 (AB) oder anmeldung@kneipp-verein-spiesen.de

Welch Glück ist es,  
ein leichtes,  
ein freies Herz zu haben.

J.W. von Goethe

## LINE DANCE

Am Dienstag, 3. August 2021 starten zwei neue Line Dance-Kurse beim Kneipp-Verein Spiesen.

Die Kurse finden von 18 bis 19 Uhr und von 19 bis 20 Uhr in Sportheim der Borussia in Spiesen statt.

Alleine ohne festen Partner wird in einer Gruppenformation zu bekannten Songs getanzt.

Line Dance ist eine Tanzform, bei der einzelne Tänzer in Reihen und Linien vor-, neben- und hintereinander tanzen.

Es ist für Tänzer jeden Alters geeignet und ist eine Bereicherung für alle, die ohne Partner tanzen möchten.

Auskünfte und Anmeldung bei unter Telefon 06821 9145900 oder anmeldung@kneipp-verein-spiesen.de.

## BABYS IN BEWEGUNG

– mit allen Sinnen

Ab Dienstag, 27. Juli und Donnerstag, 2. September 2021 finden unter Anleitung von Birgit Denk und Nicole Bergmann zwei neue BIB-Kurs statt.



Kzenon - Fotolia #136563509

In den Kursen krabbeln die Kleinen, gehen erste Schritte und greifen neugierig nach buntem Spielzeug. Mit Bällen, Tüchern, schiefen Ebenen, Spiegeln und allerhand anderen Spielsachen wird der bereits früh ausgeprägte Bewegungsdrang der Kleinen optimal weiterentwickelt. Spielerisch kommen die Kinder in Kontakt und können so voneinander lernen.

Die Kurse finden jeweils von 9 bis 10:30 Uhr in der Physiotherapiepraxis Andreas Kessler in Elversberg statt.

Auskünfte und Anmeldung unter Telefon 06821 9145900 der anmeldung@kneipp-verein-spiesen.de.

## QI-GONG-KURS

Am Dienstag, 17. August 2021 startet der Kneipp-Verein Spiesen von 17:30 bis 18:30 Uhr im katholischen Pfarrsaal, Heinitzstraße 1, 66583 Elversberg einen neuen Qi-Gong-Kurs.

Die Leitung hat Maria Holthausen.

Atemübungen, Körper- und Bewegungsübungen, Konzentrations- und Meditationsübungen sollen der Harmonisierung und Regulierung des Qi-Flusses im Körper dienen.

Vorkenntnisse oder besondere körperliche Fähigkeiten sind nicht erforderlich.

Weitere Auskünfte und Anmeldung bei Ute Born-Hort, Tel. 06821 9145900 oder anmeldung@kneipp-verein-spiesen.de.

## MUSIK IM CFK

Immer mittwochs und bei schönem Wetter von 19-22 Uhr präsentieren Musiker und Bands unterschiedlicher Stilrichtungen dem Publikum Live-Musik vom Feinsten! Es gibt weiterhin noch zwei Zusatztermine an Wochenenden. Bei schlechtem Wetter versuchen wir einen alternativen Termin zu einem späteren Zeitpunkt anzubieten.

Das Küchenteam verwöhnt seine Gäste mit zahlreichen kulinarischen Leckereien. Dazu gibt es leckere Weine und leichte Apéro-Cocktails...lassen Sie sich überraschen!

Um Tischreservierung wird gebeten unter 06821-959790 oder per Mail an cfk@cfk-freizeitzentrum.de. Bei Bedarf ist für eine Corona-Schnelltestmöglichkeit vor Ort gesorgt. Weitere Details finden Sie unter www.cfk-freizeitzentrum.de.

**Musik im CFK**

21.7. Earls  
28.7. Century Fox  
4.8. Dusement  
11.8. Escort Service  
14.8. MEP live

immer mittwochs  
19 bis 22 Uhr  
nur bei schönem Wetter  
Reservierung obligatorisch

Tel: 06821 - 959790  
Zum Nassenwald 1 | Spiesen-Elversberg  
www.cfk-freizeitzentrum.de  
EVENTLOCATION TAGUNGSHOTEL  
CFK RESTAURANT INKLUSIONSBETRIEB



Timo Matheis  
- Inhaber der Firma tm-music-service -  
hat den Galgenbergturm auch mit den  
Regenbogenfarben angestrahlt  
als  
„Ein Zeichen der Solidarität“

## Haushaltsausschuss

### Markus Uhl MdB:

#### Haushaltsausschuss gibt Gelder für HIPS-Ausbau frei

Der Haushaltsausschuss des Deutschen Bundestages hat in seiner heutigen Sitzung die Mittel für die Erweiterung des Helmholtz-Instituts für Pharmazeutische Forschung Saarland (HIPS) in Saarbrücken freigegeben. Das Bundesministerium für Bildung und Forschung hatte die Freigabe der Mittel beantragt. Bereits in seiner Sitzung am 26. November 2020 hatte der Haushaltsausschuss seine grundsätzliche Unterstützung für die Erweiterung des HIPS zugesagt. Zwischenzeitlich wurde ein Konzept zum Ausbau des HIPS vorgelegt und die Landesregierung hat die Übernahme der 50-prozentigen Investitionsfinanzierung und den 10-prozentigen Anteil der laufenden jährlichen Finanzierung bestätigt. Somit waren die Voraussetzungen für die Mittelfreigabe gegeben.

Zur Finanzierung des Erweiterungsbaus und zur Ausweitung der Forschungsaktivitäten erhält das HIPS bis zum Jahr 2026 zusätzliche Bundesgelder in Höhe von 47 Millionen Euro. Die Gesamtkosten des Ausbaus betragen 70 Millionen Euro, davon 40 Millionen Euro für den Erweiterungsbau und 30 Millionen Euro für den Betrieb und zusätzliche Forschungs-Arbeitsgruppen.

Durch den Ausbau sollen die Aktivitäten des HIPS im Kampf gegen Antimikrobielle Resistenzen (AMR) als auch in der antiviralen Wirkstoffentwicklung signifikant gestärkt werden. Ziele sind zudem die Verstärkung der Suche nach innovativen

Naturstoffen, der zukunftsweisende Einsatz von Methoden der Informatik und der Künstlichen Intelligenz in der Wirkstoff-Forschung und die nähere Anbindung des HIPS an die Medizinische Fakultät der Universität des Saarlandes (UdS) in Homburg. Die UdS wird zudem ein "Zentrum für Translationale Wirkstoff-Forschung" einrichten. Darüber hinaus soll eine engere Interaktion mit der Universität Luxembourg über den grenzüberschreitenden Hochschulverbund der Universität der Großregion aufgebaut werden.

Dazu der Bundestagsabgeordnete Markus Uhl, der sich im Haushaltsausschusses stark für den Ausbau des HIPS eingesetzt hatte: "Ich freue mich sehr, dass wir heute einen großen Schritt zur Erweiterung des HIPS gegangen sind. Die nun freigegebenen Bundesmittel in Höhe von 47 Millionen Euro sind die Voraussetzung für die zügige Erweiterung. Dies stärkt den Forschungsstandort Saarland aber auch die medizinische Fakultät der Universität des Saarlandes in Homburg. Schon heute ist das HIPS Weltspitze im Kampf gegen antimikrobielle Resistenzen. Diese Spitzenposition wird damit weiter gestärkt und zusätzlich um hochrelevante Forschungsbereiche wie der antiviralen Wirkstoffentwicklung erweitert. Damit legen wir im Saarland den Grundstein um auch für zukünftige Pandemien gut gerüstet zu sein."

Hintergrund:

Das HIPS ist 2009 als Außenstelle des Helmholtz-Zentrums für Infektionsforschung (HZI) gemeinsam mit der Universität des Saarlandes in Saarbrücken gegründet worden.



### **Michael Schmidt** **Maurermeister**

Geschäftsführer der Bauunternehmung  
Schmidt&Krumm GmbH

**seit über 40 Jahren**  
**Bauunternehmer in**  
**Spiesen-Elversberg**

gerne stehe ich mit meinem Team  
aus Facharbeitern  
auch zukünftig zu Ihrer Verfügung

#### **Hoch- und Tiefbau**

**Wohnhauserweiterungen, Aufstockungen  
und Anbauten**

**Umbauarbeiten, Bausanierung und Kanalarbeiten**  
**Alle Pflasterarbeiten, Plattenbeläge  
und Natursteinverarbeitung**

**Neu- oder Umgestaltung Ihrer Außenanlage**  
**Isolierung von Gebäuden gegen Feuchte  
mit speziellen Verfahren.**

Wir kommen auch für kleine Reparaturen

Für Ihre Anfragen erhalten Sie selbstverständlich  
ein kostenfreies Angebot.

Rufen Sie an oder schicken Sie eine Mail,  
ich berate Sie gerne.

**Telefon: 06821 72925**

**Mobil: 0178 25 26 718**

**Fax: 06821 730726**

**Mail: suk-bau@t-online.de**

## “Rettet unsere Tierheime!!!!”

### 10000e Hunde + Katzen in Not

Aus Geldnot müssen immer mehr Halter ihren Vierbeiner abgeben. Gleichzeitig bleiben Spenden aus, von denen Tierschutzvereine leben. Viele sind so gut wie pleite - und die Zukunft Zigtausender Tiere ist ungewiss.

Die Tierheime sind überfüllt - vor allem mit alten, kranken Katzen und Hunden, die so schnell kein neues Zuhause finden und deren Behandlung teuer ist.

“So schlimm war es noch nie. Wir kriegen immer mehr Tiere, aber fast gar keine Spenden mehr.

Wenn sich nicht bald etwas ändert, müssen wir schließen”. Das trifft auch auf Tierheim in unserer Umgebung zu.

Wenn Sie spenden möchten:

Tierschutz Neunkirchen  
IBAN DE74 5925 2046 0031 024386  
BIC SALADE1NKS

Informationen auch von:

Tierheim Linxbachhof  
Tierschutzverein NK  
(Telefon 0 68 51 / 90 75 88)  
[www.Tierheim-niederlinxweiler.de](http://www.Tierheim-niederlinxweiler.de)



**Was  
täten wir  
ohne  
Eure Hilfe?**



## Vergiss es nie:

*Dass du lebst,  
war keine eigene Idee,  
und dass du atmest,  
kein Entschluss von dir.*

*Vergiss es nie:  
Dass du lebst,  
war eines anderen Idee,  
und dass du atmest,  
sein Geschenk an dich.*

*Vergiss es nie:  
Niemand denkt und fühlt  
und handelt so wie du,  
und niemand lächelt so,  
wie du 's gerade tust.*

*Vergiss es nie:  
Niemand sieht den Himmel  
ganz genau wie du,  
und niemand hat je,  
was du weißt, gewusst.*

*Vergiss es nie:  
Dein Gesicht hat niemand  
sonst auf dieser Welt,  
und solche Augen  
hast alleine du.*

*Vergiss es nie:  
Du bist reich, egal, ob mit, ob  
ohne Geld,  
denn du kannst leben!  
Niemand lebt wie du.  
Du bist gewollt,  
kein Kind des Zufalls,  
keine Laune der Natur,  
ganz egal,  
ob du dein Lebenslied in Moll  
singst oder Dur.*

*Du bist ein Gedanke Gottes,  
ein genialer noch dazu.*

*Du bist du.*

*Verfasser ???*

# „Lassen wir mal Bilder sprechen“

Fotos: Karl-Heinz Ketzler



## Informieren Sie sich in unserer eigenen Ausstellung

über die verschiedenen Möglichkeiten eines seniorenrechtlichen Badumbaus.

(Termin nach Vereinbarung)

Bäder zum Wohlfühlen



# Klaus Betz

GmbH

Sonnige Warmwasserbereitung

Gemütliche Wärme



Am Zankwald 28 • **66583 Spiesen-Elversberg** • Telefon: 0 68 21/ 7 04 90

Eigene Badausstellung • Energiesparende Heizungen  
Kamin-Querschnittverminderung mit Edelstahlrohr  
Solaranlagen in jeder Ausführung • Gas- und Wasserinstallation  
Beratung und Verkauf • Reparaturen • Kundendienst - auch an Fremdanlagen

[www.klaus-betz.de](http://www.klaus-betz.de)

[info@klaus-betz.de](mailto:info@klaus-betz.de)

Gemeinde  
Spiesen-Elversberg



### STELLENAUSSCHREIBUNG

Die Gemeinde Spiesen-Elversberg beabsichtigt zum nächstmöglichen Zeitpunkt, die Stellen

### Sachbearbeiter/in beim Bau- und Umweltamt (m/w/d)

### Sachbearbeiter/in in der Finanzverwaltung (m/w/d)

im Rahmen einer Vollzeitbeschäftigung mit einer wöchentlichen Arbeitszeit von zurzeit 39/40 Stunden zu besetzen.

Die vollständigen Stellenausschreibungen und Hinweise zur Bewerbung finden Sie auf unserer Homepage [www.spiesen-elversberg.de](http://www.spiesen-elversberg.de) (unter Rathaus & Services/ Stellenausschreibungen).

Bewerbungen erbitten wir **bis spätestens Donnerstag, 29.07.2021** an die Gemeinde Spiesen-Elversberg, Hauptstraße 116, 66583 Spiesen-Elversberg.



den ein oder anderen Akzent zu setzen: Zu Beginn der Pandemie überreichte sie beispielsweise gemeinsam mit der FU-Landesvorsitzenden Anja Wagner-Scheidt und der stellvertretenden FU-Kreisvorsitzenden Margit Drescher eine größere Menge Mund-Nasen-Schutz für die Mitarbeiterinnen und Mitarbeiter der Behinderten-Einrichtung Haus Hubwald des Saarländischen Schwesternverbandes in Eppelborn. Diese Masken hatten Mitglieder der FU zuvor selbst genäht.

Weitere Schutzmasken sowie Desinfektionsmittel überreichte Sandra Johann gemeinsam mit der Ersten Kreisbeigeordneten Daniela Feld und dem gesundheitspolitischen Sprecher der CDU-Landtagsfraktion unter anderem an den DRK-Ortsverein Habach.

Sandra Johann trat 2010 in die CDU ein. Sie ist stellvertretende CDU-Vorsitzende ihrer Partei in Spiesen-Elversberg, seit der Kommunalwahl 2014 ist sie Mitglied des Gemeinderates.

2020 rückte sie für die St. Wendeler Abgeordnete Ruth Meyer in den Saarländischen Landtag nach und ist unter anderem Mitglied im Bildungsausschuss, im Europa-Ausschuss sowie im Ausschuss für Wissenschaft und Technologie.

Auch die weiteren Mitglieder im Vorstand des FU-Kreisverbandes wurden mit großer Mehrheit gewählt oder in ihren Ämtern bestätigt. Dem Geschäftsführenden Vorstand gehören

## Frauenunion im Landkreis

### SANDRA JOHANN - NEUE VORSITZENDE

Mit einem fulminanten Ergebnis wählten die Delegierten der Frauen Union (FU) im Landkreis Neunkirchen Sandra Johann zu ihrer neuen Vorsitzenden.

Die Landtagsabgeordnete aus Spiesen-Elversberg konnte in der Versammlung in der Illipse in Illingen und in Gegenwart des CDU-Kreisvorsitzenden Roland Theis, der FU-Landesvorsitzenden Anja Wagner-Scheidt und ihres Landtagskollegen Alwin Theobald alle abgegebenen Stimmen auf sich vereinen. Julia Albert aus Neunkirchen, Margit Drescher aus Eppelborn, Lisa Kämpf aus Merchweiler sowie Carmen Simmet aus Illingen wurden zu stellvertretenden Vorsitzenden gewählt.

Bereits seit 2017 übte Sandra Johann das Amt der stellvertretenden Vorsitzenden aus, seit einem Jahr führte sie den Kreisverband kommissarisch. Auch wenn die Möglichkeiten aktiver Parteiarbeit durch die Corona-Pandemie deutlich eingeschränkt waren, gelang es der engagierten Lehrerin aus Spiesen-Elversberg,





nun Bettina Kootz aus Spiesen-Elversberg als Schriftführerin, Sabine Werner aus Ottweiler als Mitgliederbeauftragte, Vivienne Therre aus Illingen als Organisationleiterin und Katharina Dilk aus Spiesen-Elversberg als stellvertretende Organisationsleiterin sowie Jessica Horras aus Eppelborn als Referentin für Öffentlichkeitsarbeit und Social Media an.

Zu Beisitzerinnen im Vorstand wurden Alice Avieny und Sabrina Math aus Neunkirchen, Brigitte Backes, Daniela Feld, Ulla Tobä und Marliese Weber aus Eppelborn, Ute Beck und Jutta Jochum aus Schiffweiler sowie Melitta Daschner, Silvia Grisafi und Nicole Theobald aus Ottweiler gewählt.

Foto links oben:

CDU-Kreisvorsitzender Roland Theis und CDU-Landtagsabgeordneter Alwin Theobald (Mitte) und die neugewählte FU-Kreisvorsitzende Sandra Johann.

Foto links unten:

Der neugewählte Kreisvorstand der Frauen-Union im Landkreis Neunkirchen.

## Ein Lächeln

Ein Lächeln kostet nichts und schafft viel.

Es bereichert die, welche es empfangen.

Ohne denen zu gehören, die es geben.

Es dauert nur einen Moment.

Aber sein Gedenken ist manchmal ewig.

Niemand ist reich genug,

um darauf zu verzichten.

Niemand ist arm genug,

um es nicht zu verdienen.

Es erzeugt das Glück im Heim.

Es ist das anschauliche Zeichen der Freundschaft.

Ein Lächeln gibt dem müden Wesen Erholung.

Gibt den Verzagtesten den Mut zurück.

Man kann es nicht kaufen,  
nicht leihen,  
nicht stehlen.

Weil es eine Sache ist,  
die nur einen Wert hat,  
vom Augenblick an,  
da es gegeben ist.

Und wenn Sie manchmal  
einer Person begegnen,  
die nicht mehr lächeln kann,  
seien sie großzügig,  
geben Sie Ihres.

Weil niemand ein Lächeln so nötig hat,  
wie derjenige,  
der anderen  
keines geben kann.

NATURSTEINARBEITEN  
**SEEL & DENK**

GRABMALE TREPPEN  
KÜCHENARBEITSPLATTEN  
FENSTERBÄNKE

Industriestraße 9c  
66583 Spiesen-Elversberg  
Tel: 06821/77795

[www.seel-denk.de](http://www.seel-denk.de)



**Allianz** 

Versicherung • Vorsorge • Vermögen

**Hilar Glössner**  
Allianz Beratungs- und Vertriebs-AG  
Generalvertreter

Pastor-Kollmann-Str. 76  
66583 Spiesen-Elversberg  
Telefon 0 68 21 / 7 73 77  
Telefax 0 68 21 / 7 74 14

[agentur.gloessner@allianz.de](mailto:agentur.gloessner@allianz.de)  
[www.allianz-gloessner.de](http://www.allianz-gloessner.de)

## Kompostieranlage und Müllabfuhr

### GRÜNGUTSAMMELSTELLE

Die gemeinsame Grüngutsammelstelle für Spiesen-Elversberg und Friedrichsthal ist bis November 2021 geöffnet:

#### Montags

08.00 bis 12.00 Uhr und 12.30 bis 17.00 Uhr

#### Samstags

von 08.00 Uhr bis 15.00 Uhr

Für Rückfragen stehen die Mitarbeiter der beiden Kommunen unter den Tel.-Nr. 06821-791112 und 06897-8568303 bzw. 06897-8568302 zur Verfügung.

#### Annahmeschluss:

15 Minuten vor Ende der Öffnungszeiten.

Bei Winterdiensteinsätzen bleibt die Grüngutsammelstelle geschlossen.

Da die Grüngutsammelstelle nur von Bürgerinnen und Bürgern der Gemeinde Spiesen-Elversberg und der Stadt Friedrichsthal genutzt werden kann, werden stichprobenartig Kontrollen durchgeführt.

### RESTMÜLLGEFÄSSE

Elversberg: Do. 29.7. + Do. 12.8.

Spiesen: Fr. 30.7. + Fr. 13.8.



### BIOMÜLLABFUHR

Elversberg: Do. 22.7. + Do. 5.8.

Spiesen: Fr. 23.7. + Fr. 6.8.



### GELBE TONNE

Spiesen und Elversberg:

Do. 29.7. + Do. 12.8.



**! Oder Feiertagsregelung !**

Die Termine sind nur Richtlinien.  
Es entscheidet jeder für sich,  
wann er die Tonne leeren lässt.

### Blaue Papiertonne

Mittwochs 4-wöchentlich:

**Mittwoch, 4. August**

Die Entleerung der PAPIERTONNE erfolgt über einen privaten Entsorgungsdienst, die Firma Paulus Friedrichsthal.



### Wertstoffe

#### WERTSTOFF-ZENTRUM HEINITZ

Geöffnet Montag, Dienstag, Mittwoch, Freitag 12 - 17 Uhr

Donnerstag 8 - 18 und Samstag 8 - 16 Uhr  
Telefon 0 68 21 / 869220

#### Für Bauschutt

Firma TERALIS 06821-90473-0

**ABFALL - BAUSCHUTT o.ä. gehört nicht in den Wald !!!!!!!**

## Tierärzte-Notdienst

Sofern Ihr Haustierarzt nicht zu erreichen ist!



Jedes Wochenende und an den Feiertagen

Tierklinik Elversberg 06821/179494

## Zahnärzte-Notdienst

Sie finden den aktuellen Notdienst nur unter [www.zahnaerzte-saarland.de/startseite/Notdienst](http://www.zahnaerzte-saarland.de/startseite/Notdienst)



## Kinderärzte-Notdienst

Marienhauklinik St. Josef Kohlhof

Samstag 8.00 bis

Montag 8.00 Uhr

Feiertage, Heilig Abend, Silvester,

Rosenmontag, Brückentage

Tel. 0 68 21 / 363 2002



## Ärzte-Notdienst Medizinische Hilfe

in sprechstundenfreien Zeiten

über: **116 117**

Der Notdienst Spiesen-Elversberg ist in den Notdienstbezirk St. Ingbert samt umliegenden Gemeinden integriert! In diesen Bezirken kann in sprechstundenfreien Zeiten der ärztliche Notdienst über die zentrale Rufnummer 116 117 erreicht werden. Und zwar unter der Woche ab 18:00 (Mittwochs und Freitags ab 13:00), am Wochenende und an Feiertagen ganztägig über 24 Stunden von 8:00 bis 8:00 Uhr.

Die Nummer funktioniert ohne Vorwahl und ist sowohl aus dem Festnetz als auch aus dem Mobilfunk kostenlos!

Am Wochenende und an Feiertagen ist die Bereitschaftsdienstzentrale St. Ingbert (Ort: Kreiskrankenhaus)

zudem ganztägig besetzt und unter

der Nummer **06894-4010**

zusätzlich erreichbar.

Bei lebensbedrohlichen Erkrankungen kann der Rettungsdienst bzw.

Notarzt über die Rettungsleitstelle **112** alarmiert werden.



## Apotheken-Notdienst

16. Juli 2021 bis 12. August 2021

16. Bären im ZAB	Neunkirchen	06821/9722822
17. Marien	Elversberg	06821/71292
18. Rats	St. Ingbert	06894/4940
19. Markt	St. Ingbert	06894/4405
20. Johannes	Rohrbach	06894/53500
21. Markt	St. Ingbert	06894/4405
22. Saar im Kaufland	St. Ingbert	06894/9900685
23. Pasteur Ingobertus	Neunkirchen	06821/22040
	St. Ingbert	06894/92680
24. Luitpold	St. Ingbert	06894/35522
25. Glückauf	Landsweiler	06821/96090
26. Doc's	Neunkirchen	06821/9127339
27. St. Barbara	Friedrichsthal	06897/86355
28. Thomas Mann	Heiligenwald	06821/692122
29. Brücken	Wiebelskirchen	06821/952244
30. Mohren	Wellesweiler	06821/9415-0
31. Saarpark Hirsch	Neunkirchen	06821/1525
	St. Ingbert	06894/2160
01. Gambrinus OHG	St. Ingbert	06894/3386
02. Linden	Neunkirchen	06821/983880
03. Markt	St. Ingbert	06894/4405
04. Apotheke am Rathaus	Spiesen	06821/790471
05. Rochus	Spiesen	06821/73332
06. Saar im Kaufland	St. Ingbert	06894/9900685
07. Ingobertus Pasteur	St. Ingbert	06894/92680
	Neunkirchen	06821/22040
08. Rosen	Elversberg	06821/71207
09. Rats	St. Ingbert	06894/4940
10. Bären im ZAB	Neunkirchen	06821/9722822
11. Rosen	St. Ingbert	06894/4993
12. Markt	Bildstock	06897/8005



An jeder Apotheke sind die nächstliegenden dienstbereiten Apotheken aktuell angezeigt.  
Gebührenfreie Telefonnummer für Apothekendienste: 0800/0022833

## Verzeih mir Herr

Anita Menger  
www.meine-festtagsgedichte.de

Verzeih mir Herr, du meinst es gut.  
Dennoch gerate ich in Wut  
und frag mich ob´s dich int´ressiert,  
was hier auf unsrer Welt passiert.

Siehst du denn nicht die Hungersnot?  
Dabei gibt es genügend Brot.  
Gar vielerorts im Überfluss,  
wo man es dann „entsorgen“ muss.  
Kannst du es nicht gerecht verteilen?

Schau doch, wie sich hier Kinder „stylen“,  
wo andre frierend barfuß gehen  
und ihre Eltern sterben sehen,  
oft selbst als Krieger kämpfen sollen.  
Das kannst du doch nicht wirklich wollen?

Auch dort wo Frieden herrscht im Land  
nimmt Mord und Totschlag überhand.  
Gewalt gehört zum Alltagsleben  
weil Menschen nur nach Reichtum streben  
und dabei über Leichen gehen.  
Wie lange willst du noch zusehen?

Es wird getreten und geschlagen.  
Ein Kind zu früh zu Grab getragen.  
Und kennst du schon den letzten Schrei?  
Die Kamera ist mit dabei  
wenn Einer sinnlos um sich schlägt,  
weil es ja Andere erregt  
wenn Opfer schwach und wehrlos sind.  
Verzeih mir Herr – sag bist du blind?

Auf dieser Welt gibt´s keinen Sieger.  
Selbst der einst stolze Amur-Tiger  
stirbt aus und vormals dichte Wälder  
verkümmern. Es wird kalt und kälter.  
Nichts haben wir einst zu vererben,  
als einen großen Haufen Scherben.

Verzeih mir Herr, du meinst es gut.  
Dennoch gerate ich in Wut  
und frag mich ob´s dich int´ressiert,  
was hier auf unsrer Welt passiert.

Doch weiß ich, ich bin ungerecht,  
denn du bist nicht der Menschen Knecht  
um ihren Schrott hinweg zu kehren.  
Wird Zeit, dass wir uns selber wehren.

www.bestattung-kessler.de

*Kessler*  
BESTATTUNGEN



Erd-, Feuer-, Baum-  
und Seebestattungen

Große Bergstraße 1  
66583 Spiesen-Elversberg

☎ 06821 / 7 11 76

✉ info@bestattung-kessler.de



K-H Ketzler

*Friseure*  
bei  
*Monika*

Inh.: Monika Navarro-Domingo  
Friseurmeisterin - Visagistin



66583 Spiesen-Elversberg  
Karlstr. 1a · Tel. 06821-3623075



# Hoffmann & Konrad



*Gut durch ...*

**... beste Qualität unserer Zutaten! Geschwenkt  
oder vom Grill. Wir wünschen: Guten Appetit!**

Die Fachkräfte unserer Frische-Abteilungen  
freuen sich auf Ihren Besuch!

*Qualität  
aus  
Tradition*

Quierschieder Weg 2c, 66280 Sulzbach  
Hauptstr. 82a, 66583 Spiesen-Elversberg  
Spieser Landstraße, 66386 St. Ingbert  
[facebook.com/hoffmannundkonrad](https://facebook.com/hoffmannundkonrad)



Verbund mit  
**Herz**